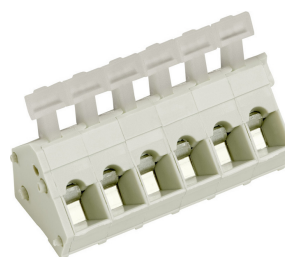


# AK3001/..KD-5.0-KIESELGRAU








- 1- bis n-polig anreihbar
- Durch Ziehen Rastermaßerweiterung auf 5.08 mm

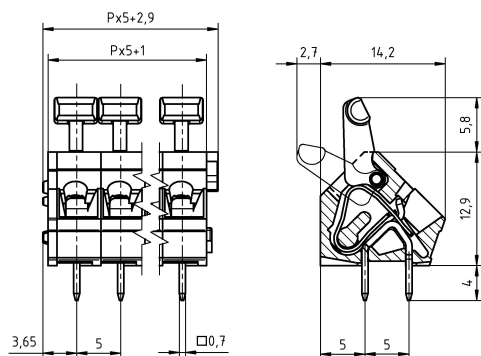
## Technische Daten

Anschlussquerschnitte		Isolierstoff	
eindrähtig (starr) min	0.08 mm <sup>2</sup>	Material	PA 6.6
eindrähtig (starr) max	2.5 mm <sup>2</sup>	Brennbarkeitsklasse	UL 94 V-0
feindrähtig (flexibel) min	0.14mm <sup>2</sup>	<b>Temperaturen</b>	
feindrähtig (flexibel) max	2.5 mm <sup>2</sup>	Arbeitstemperatur	-30 °C - 105 °C
feindrähtig (mit Aderendhülse) min	0.14 mm <sup>2</sup>	Lagertemperatur	-40 °C - 105 °C
feindrähtig (mit Aderendhülse) max	1.5 mm <sup>2</sup>	<b>Wellenlötverfahren</b>	
<b>Maße</b>		Löttemperatur, empfohlen	265 °C
Absolierlänge	6.0 mm	Peaklötdauer, empfohlen	3-4 s
Bohrlochdurchmesser	1.1 mm	<b>Reflowprozess</b>	
<b>Werkstoffe</b>		Löttemperatur, empfohlen	-
Lötfahne	Kupferlegierung	Peaklötdauer, empfohlen	-
Käfigzugfeder	Edelstahl		

## Farben

	KIESELGRAU, RAL 7032
	GRÜN, RAL 6018
	ORANGE, RAL 2011
	BLAU, RAL 5015
	HELLGRÜN, ähnlich RAL 6018

Farben nach RAL, Farbabweichungen sind produktionsbedingt. Sonderfarben sind möglich.



## Bestelldaten (Rastermaß 5.0 mm)



Polzahl	Breite (mm)	Artikelbezeichnung	Artikelnummer	VPE
1	7.90	AK3001/1KD-5.0-KIESELGRAU	53001010001 G	250
2	12.90	AK3001/2KD-5.0-KIESELGRAU	53001020001 F	200
3	17.90	AK3001/3KD-5.0-KIESELGRAU	53001030001 F	200
4	22.90	AK3001/4KD-5.0-KIESELGRAU	53001040001 F	200
5	27.90	AK3001/5KD-5.0-KIESELGRAU	53001050001 E	100
6	32.90	AK3001/6KD-5.0-KIESELGRAU	53001060001 E	100
7	37.90	AK3001/7KD-5.0-KIESELGRAU	53001070001 E	100
8	42.90	AK3001/8KD-5.0-KIESELGRAU	53001080001 D	50
9	47.90	AK3001/9KD-5.0-KIESELGRAU	53001090001 D	50
10	52.90	AK3001/10KD-5.0-KIESELGRAU	53001100001 D	50
11	57.90	AK3001/11KD-5.0-KIESELGRAU	53001110001 D	50
12	62.90	AK3001/12KD-5.0-KIESELGRAU	53001120001 D	50
13	67.90	AK3001/13KD-5.0-KIESELGRAU	53001130001 D	50
14	72.90	AK3001/14KD-5.0-KIESELGRAU	53001140001 D	50
15	77.90	AK3001/15KD-5.0-KIESELGRAU	53001150001 D	50
16	82.90	AK3001/16KD-5.0-KIESELGRAU	53001160001 D	50
17	87.90	AK3001/17KD-5.0-KIESELGRAU	53001170001 D	50
18	92.90	AK3001/18KD-5.0-KIESELGRAU	53001180001 D	50
19	97.90	AK3001/19KD-5.0-KIESELGRAU	53001190001 D	50
20	102.90	AK3001/20KD-5.0-KIESELGRAU	53001200001 D	50
21	107.90	AK3001/21KD-5.0-KIESELGRAU	53001210001 D	50
22	112.90	AK3001/22KD-5.0-KIESELGRAU	53001220001 D	50
23	117.90	AK3001/23KD-5.0-KIESELGRAU	53001230001 D	50
24	122.90	AK3001/24KD-5.0-KIESELGRAU	53001240001 D	50

## Zubehör

Abbildung	Bezeichnung	Artikelnummer
	Brücke, 2 polig, isoliert, BRI/2-5.0/5.08-LICHTGRAU	Art.-Nr. 50000000006
	Brücke, 3-polig, isoliert, BRI/3-5.0/5.08-LICHTGRAU	Art.-Nr. 50000000007
	Brücke, 2-polig, BR/2-5.0/5.08-L7.0	Art.-Nr. 50000000008

Details, sowie allgemeines Zubehör s. Katalog S. 282 ff. Serviceleistungen siehe Katalog S. 12/13.

## Zulassungsdaten

UseGroup					
	B	C	D		
Nennspannung	300 V	-	300 V	250 V	
Nennstrom	15 A	-	10 A	24 A	
Nennleitergröße				min	max
- starr	AWG 28-14	-	AWG 28-14	0.5 mm <sup>2</sup>	2.5 mm <sup>2</sup>
- flexibel	AWG 28-14	-	AWG 28-14	0.5 mm <sup>2</sup>	2.5 mm <sup>2</sup>
Prüfspannung	1.60 kV	-	1.60 kV	2.0 kV	