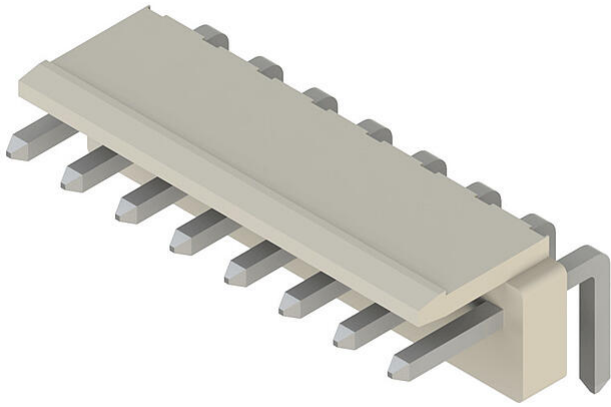
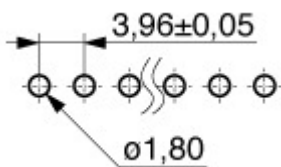
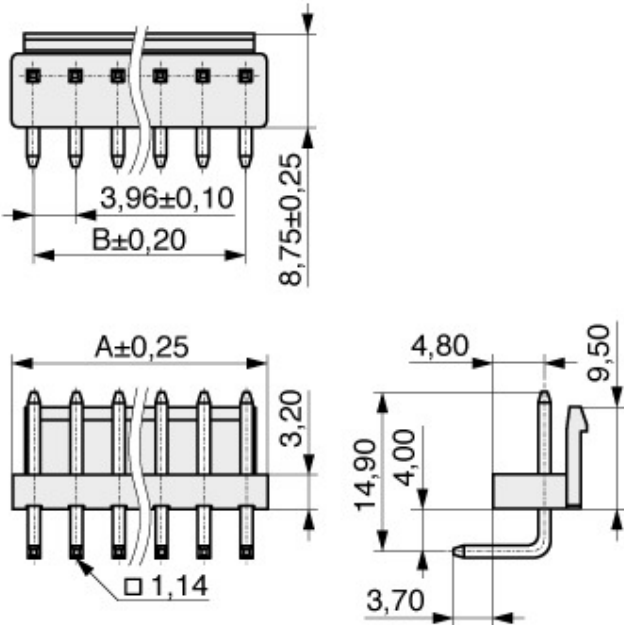


Stiftleisten

Serie 580



Raster (mm)	3,96
Polzahl	4
Buchse / Stift	Stift
Kodierung	ja
Verriegelung	Verriegelung
Material Kontakt	Messing
Veredelung Kontakt	Sn
Isoliermaterial	PA 6.6, UL94V-0
Bemessungsstrom IEC	5,0 A
Nennspannung	250 V RMS / V DC
Durchschlagspannung	1500 V RMS für 1 Minute
Betriebstemperatur	-25°C bis +85°C
Leiterplattenanschluß	Einlöt
Ausrichtung zu PCB	Parallel
Kontaktreihen	1
Kontaktausführung	Gestanz
Verpackung	Standard
A (Länge)	11,88
B (Steckseite)	15,84



MPE Garry GmbH
Schäfflerstraße 13
87629 Füssen/Germany

Telefon: +49 (0) 83 62 / 91 56-0
Fax: +49 (0) 83 62 / 91 56-500
E-Mail: vk@mpe-connector.de