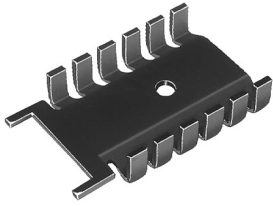


Datenblatt Produkt FK 218 32 MI



Board Level Kühlkörper>Fingerkühlkörper
für Halbleiterbauform SOT 32, TO 220

Kenndaten

Transistorbefestigung:	Schraub-Befestigung
Material:	Aluminium
für Transistor:	<ul style="list-style-type: none"> • TO 220 • SOT 32
Breite:	22 mm
Höhe:	6,7 mm
Länge:	35,6 mm
Wärmewiderstand:	21 K/W
Oberfläche:	lötfähige Oberfläche
Ausführung:	<ul style="list-style-type: none"> • mit Lochung • mit Lötflanke für vertikalen Einbau

Technische Zeichnung

