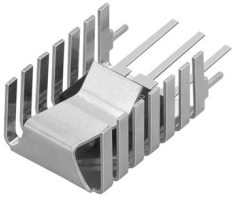


Datenblatt Produkt FK 243 MI 247 V



Board Level Kühlkörper>Aufsteckkühlkörper
vertikaler Einbau, für Halbleiterbauform TO 218, TO 220, TO 247

Kenndaten

Material:	Kupfer (Cu)
für Transistor:	<ul style="list-style-type: none"> • TO 218 • TO 220 • TO 247 • TO 248 • SIP-Multiwatt
Breite:	20 mm
Höhe:	13 mm
Länge:	32 mm
Wärmewiderstand:	18,4 K/W
Oberfläche:	lötfähige Oberfläche
Ausführung:	mit Lötflanke für vertikalen Einbau
Materialstärke:	0,6 mm

Technische Zeichnung

