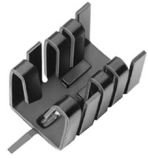


## Datenblatt Produkt FK 237 SA 220 VL

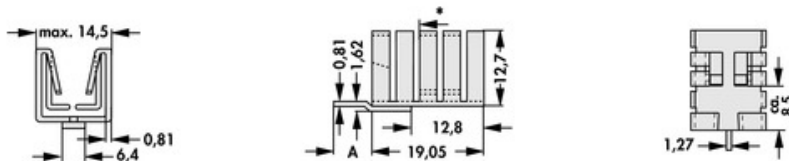


Board Level Kühlkörper>Aufsteckkühlkörper  
vertikaler Einbau, für Halbleiterbauform TO 220  
\* = Anschlagkante für Transistor

### Kenndaten

Material:	Aluminium
für Transistor:	TO 220
Breite:	14,5 mm
Höhe:	13,51 mm
Länge:	28,58 mm
Wärmewiderstand:	21 K/W
Oberfläche:	schwarz eloxiert, Lötstifte verzinkt
Ausführung:	verzinkte Lötflanke / vertikale Einbaulage

### Technische Zeichnung



**Fischer Elektronik GmbH & Co. KG**  
DEUTSCHLAND • GERMANY • ALLEMAGNE

Nottebohmstraße 28  
58511 Lüdenscheid

Telefon +49 2351 435-0  
Telefax +49 2351 45754

info@fischerelektronik.de  
www.fischerelektronik.de