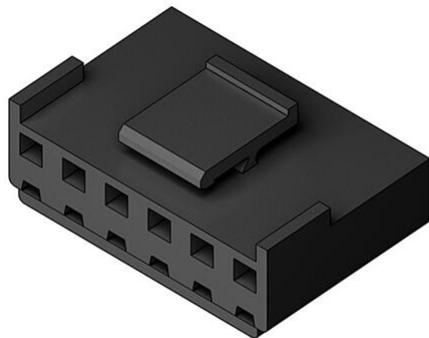
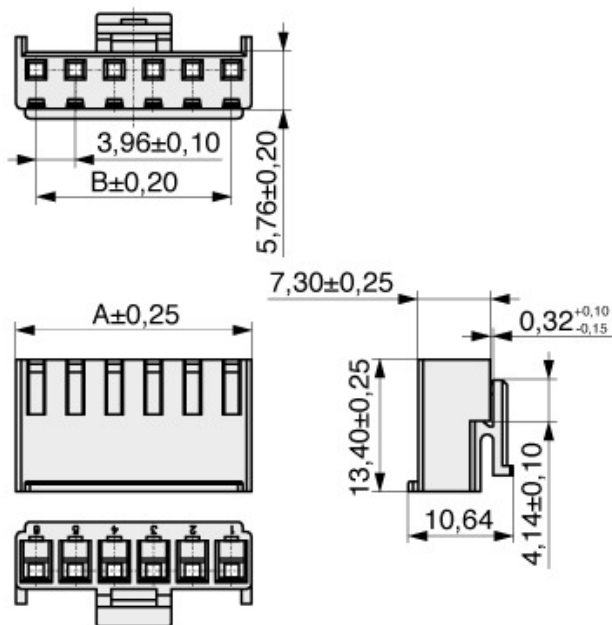


Wire to Board Connector

Serie **579**

Raster (mm)	3,96
Polzahl	5
Buchse / Stift	Buchse
Kodierung	ja
Verriegelung	Verriegelung
Isoliermaterial	PA 6.6, UL94V-0
Bemessungsstrom IEC	7,0 A
Nennspannung	250 V RMS / V DC
Durchschlagspannung	1500 V RMS für 1 Minute
Betriebstemperatur	-25°C bis +85°C
Kontaktreihen	1
Anschlussart	Crimp
AWG	18, 20, 22, 24
Verpackung	Standard
A	19,90
B	15,84



MPE Garry GmbH  
Schäfflerstraße 13  
87629 Füssen/Germany

Telefon: +49 (0) 83 62 / 91 56-0  
Fax: +49 (0) 83 62 / 91 56-500  
E-Mail: [vk@mpe-connector.de](mailto:vk@mpe-connector.de)