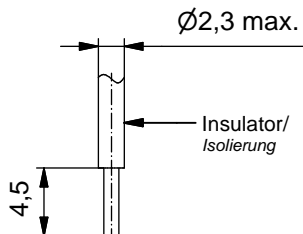


4 Contacts contained in set/  
4 Kontakte im Set enthalten



Stripping dimension/  
Abisoliermaß



**Technical specification:**

**Technische Daten:**

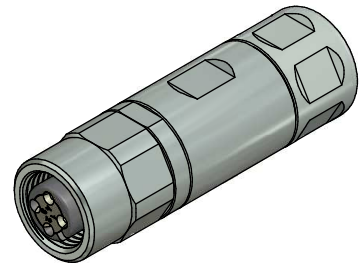
Rated Voltage/ Bemessungsspannung: IEC 61076-2-101	250 V
Current rating/ Strombelastbarkeit: IEC 61076-2-101	4 A @ 40 °C
Insulation resistance/ Isolationswiderstand: IEC 60512	>=100 MΩ
Pollution degree/ Verschmutzungsgrad: IEC 60664-1	3/2
Degree of protection/ Schutzart: IEC 60529	IP67, in mated condition/ im gesteckten & verschraubten Zustand
Temperature range/ Umgebungstemperatur: EN 60664-1	-40 °C ... +85 °C

**Materials/  
 Werkstoffe:**

Contact/ Kontakt:	Cu alloy, Au over Ni
Contact carrier/ Kontaktträger:	PA6, UL 94 V-0
Cable Seal/ Kabeldichtung:	Elastomere
O-Ring/ O-Ring:	Elastomere
Cable Gland/ Kabelverschraubung:	Cu alloy, Ni
Housing/ Gehäuse:	Cu alloy, Ni

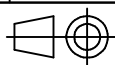
**Installation specification/  
 Montageangaben:**

Recommended torque/ empfohlenes Drehmoment:	0,6 Nm
Conec Installation tool/ Montagewerkzeug:	Crimping tool/ Crimpzange: 360X10329X
Assembly instruction/ Montageanleitung:	AI-5064



Part no./ Art.-Nr.:	Description/ Beschreibung:	Wire cross section/ Litzenquerschnitt:	Pos./ Pol.:	Cable-diameter/ Kabel-Durchmesser:	Crimping insert/ Crimpeinsatz:	Selector settings/ Selektoreinstellungen:
43-00419	SAL - 12S - RKC4 - C / 050	AWG 24 - AWG 20 0,22 mm <sup>2</sup> - 0,5 mm <sup>2</sup>	4	4,5 mm - 8,3 mm	360X20069X	7 for AWG 20/ 7 für AWG 20 6 for AWG 22/ 6 für AWG 22 5 for AWG 24/ 5 für AWG 24
43-00421	SAL - 12S - RKC4 - C / 100	AWG 22 - AWG 18 0,34 mm <sup>2</sup> - 1,0 mm <sup>2</sup>	4	4,5 mm - 8,3 mm	360X20069X	6 for AWG 18/ 6 für AWG 18 6 for AWG 20/ 6 für AWG 20 5 for AWG 22/ 5 für AWG 22

tolerance of cable/  
 Kabeltoleranz:



dim. in mm

Female connector M12x1, field attachable,  
shielded, axial, crimp termination

general tolerance/  
 Allgemeintoleranz:

0	± 0,50mm
0,0	± 0,25mm
0,00	± 0,10mm

drawn/  
gez.

Date/Datum

Name

appd./  
gepr.

04.08.16

Schmidt

04.08.16

Kühle

Kupplung M12x1, konfektionierbar,  
geschirmt, axial, Crimpanschluss

Index: a Original

scale/Maßstab:

Status: InBearbeitung

RoHS & REACH compliant/konform



dwg no /  
Z.-nr.:

43K1A3538

DIN-  
A4

1 / 1

The reproduction, distribution and utilization of this document as well as the communication of its contents to others without express authorization is prohibited. Offenders will be held liable for the payment of damages. All rights reserved in the event of the grant of a patent, utility model or design. Weitergabe sowie Vervielfältigung dieses Dokuments, Verwertung und Mitteilung seines Inhalts sind verboten, soweit nicht ausdrücklich gestattet. Zuwiderhandlungen verpflichten zu Schadenersatz. Alle Rechte für den Fall der Patent-, Gebrauchsmuster- oder Erfindungsmusterberechtigung vorbehalten.