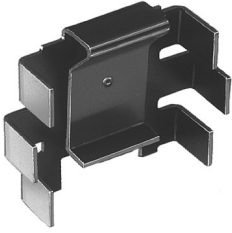


Datenblatt Produkt FK 220 SA 220

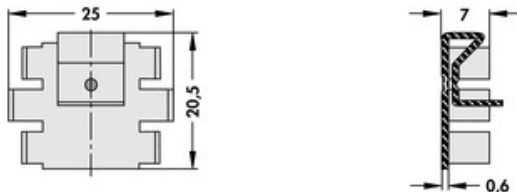


Board Level Kühlkörper>Aufsteckkühlkörper
für Halbleiterbauform TO 220

Kenndaten

Material:	Aluminium
für Transistor:	TO 220
Breite:	25 mm
Höhe:	20,5 mm
Länge:	7 mm
Wärmewiderstand:	25 K/W
Lochbild:	TO 220
Oberfläche:	schwarz eloxiert
Ausführung:	ohne Lötflanke

Technische Zeichnung



Fischer Elektronik GmbH & Co. KG
DEUTSCHLAND • GERMANY • ALLEMAGNE

Nottebohmstraße 28
58511 Lüdenscheid

Telefon +49 2351 435-0
Telefax +49 2351 45754

info@fischerelektronik.de
www.fischerelektronik.de