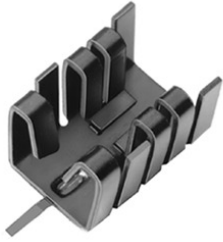


## Datenblatt Produkt FK 252 SA 220 V



Board Level Kühlkörper>Aufsteckkühlkörper  
vertikaler Einbau, für Halbleiterbauform TO 220  
\* = Anschlagkante für Transistor

### Kenndaten

Material:	Aluminium
für Transistor:	TO 220
Breite:	14,5 mm
Höhe:	13,51 mm
Länge:	25,4 mm
Wärmewiderstand:	21 K/W
Oberfläche:	schwarz eloxiert
Ausführung:	verzinnnte Lötfläche / vertikale Einbaulage

### Technische Zeichnung

