

AK500/..DS-5.0-H-GRAU




A Phoenix Mecano Brand

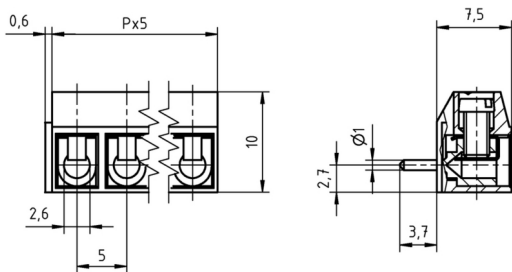
Technische Daten

Anschlussquerschnitte		Isolierstoff	
eindrähtig (starr) min	0.2 mm ²	Material	PA 6.6
eindrähtig (starr) max	1.5 mm ²	Brennbarkeitsklasse	UL 94 V-0
feindrähtig (flexibel) min	0.2mm ²	Temperaturen	
feindrähtig (flexibel) max	1.5 mm ²	Arbeitstemperatur	-30 °C - 105 °C
feindrähtig (mit Aderendhülse) min	0.2 mm ²	Lagertemperatur	-40 °C - 105 °C
feindrähtig (mit Aderendhülse) max	1.5 mm ²	Wellenlötverfahren	
Maße		Löttemperatur, empfohlen	260 °C
Absolierlänge	5.0 mm	Peaklötdauer, empfohlen	3-4 s
Bohrlochdurchmesser	1.3 mm	Reflowprozess	
Werkstoffe		Löttemperatur, empfohlen	-
Klemmstück	Messing	Peaklötdauer, empfohlen	-
Drahtschutz	Edelstahl		
Schraube	Stahl		

Farben

	GRAU, RAL 7016
	BLAU, RAL 5015

Farben nach RAL, Farbabweichungen sind produktionsbedingt. Sonderfarben sind möglich.



Bestelldaten (Rastermaß 5.0 mm)

Polzahl	Breite (mm)	Artikelbezeichnung	Artikelnummer	VPE
2	10.60	AK500/2DS-5.0-H-GRAU	50500020171 G	250
3	15.60	AK500/3DS-5.0-H-GRAU	50500030171 G	250
4	20.60	AK500/4DS-5.0-H-GRAU	50500040171 G	250
5	25.60	AK500/5DS-5.0-H-GRAU	50500050171 G	250
6	30.60	AK500/6DS-5.0-H-GRAU	50500060171 G	250
7	35.60	AK500/7DS-5.0-H-GRAU	50500070171 G	250
8	40.60	AK500/8DS-5.0-H-GRAU	50500080171 E	100
9	45.60	AK500/9DS-5.0-H-GRAU	50500090171 E	100
10	50.60	AK500/10DS-5.0-H-GRAU	50500100171 E	100
11	55.60	AK500/11DS-5.0-H-GRAU	50500110171 E	100
12	60.60	AK500/12DS-5.0-H-GRAU	50500120171 E	100

Zubehör

Abbildung	Bezeichnung	Artikelnummer
	Brücke, 2 polig, isoliert, BRI/2-5.0/5.08-LICHTGRAU	Art.-Nr. 50000000006
	Brücke, 3-polig, isoliert, BRI/3-5.0/5.08-LICHTGRAU	Art.-Nr. 50000000007
	Brücke, 2-polig, BR/2-5.0/5.08-L7.0	Art.-Nr. 50000000008

Details, sowie allgemeines Zubehör s. Katalog S. 282 ff. Serviceleistungen siehe Katalog S. 12/13.

Zulassungsdaten



UseGroup	B	C	D		
Nennspannung	300 V	-	300 V	250 V	
Nennstrom	15 A	-	10 A	17.5 A	
Nennleitergröße				min	max
- starr	AWG 22-14	-	AWG 22-14	0.5 mm ²	1.5 mm ²
- flexibel	AWG 22-14	-	AWG 22-14	0.5 mm ²	1.5 mm ²
Drehmoment	0.40 Nm	-	0.40 Nm	0.40 Nm	
Schraubengewinde	M2.6	-	M2.6	M2.6	
Prüfspannung	1.60 kV	-	1.60 kV	2.0 kV	