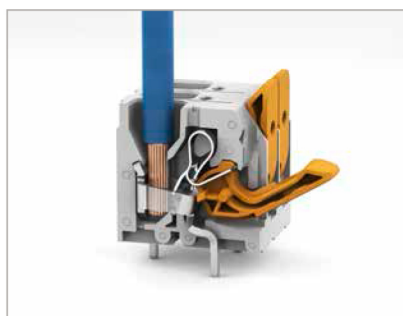
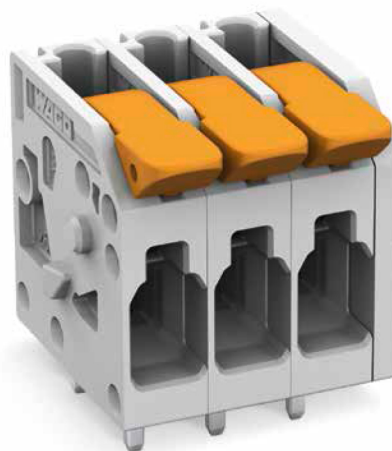


SERIE 2604

- Leiterplattenklemme (4 mm²) mit Push-in CAGE CLAMP® und Hebel
- 100 % werkzeuglose Handhabung
- Sichere Kontaktierung durch einfaches Schließen des Hebels
- Eindeutige Raststellung des Hebels (offen/geschlossen)
- Gerade und abgewinkelte Bauform



Eindrätige Leiter anschließen – direkt stecken.

Feindrätige Leiter anschließen und alle Leiter mit Hebel lösen.

Leiterplattenklemme für Netzgeräte

Serie 2604						
Rastermaß	5 mm	7,5 mm	11,5 mm	Leiterdaten		
Bemessungsdaten gemäß	IEC/EN 60664-1			Anschlusstechnik	Push-in CAGE CLAMP®	
Bemessungsspannung (III / 3)	320 V	630 V	1000 V	Leiterquerschnitt: eindrätig	0,2 ... 4 mm ²	
Bemessungsspannung (III / 2)	400 V	1000 V	1000 V	Leiterquerschnitt: feindrätig	0,2 ... 4 mm ²	
Bemessungsspannung (II / 2)	630 V	1000 V	1000 V	Leiterquerschnitt: feindrätig	0,25 ... 2,5 mm ² (mit Aderendhülse mit Kunststoffkragen)	
Bemessungsstoßspannung	4 kV	6 kV	8 kV	Leiterquerschnitt: feindrätig	0,25 ... 2,5 mm ² (mit Aderendhülse ohne Kunststoffkragen)	
Bemessungsstrom	32 A			Leiter AWG	24 ... 12	
	UL-/CSA-Zulassung beantragt			Abisolierlänge	9 ... 11 mm / 0.35 ... 0.43 inch	
Polzahl	Bestellnr.					
Rastermaß	5 mm	7,5 mm	11,5 mm	5 mm	7,5 mm	11,5 mm
	abgewinkelt			gerade		
1	2604-1101			2604-3101		
2	2604-1102	2604-1302	2604-1502	2604-3102	2604-3302	2604-3502
3	2604-1103	2604-1303	2604-1503	2604-3103	2604-3303	2604-3503
4	2604-1104	2604-1304	2604-1504	2604-3104	2604-3304	2604-3504
5	2604-1105	2604-1305	2604-1505	2604-3105	2604-3305	2604-3505
6	2604-1106	2604-1306	2604-1506	2604-3106	2604-3306	2604-3506
7	2604-1107	2604-1307	2604-1507	2604-3107	2604-3307	2604-3507
8	2604-1108	2604-1308	2604-1508	2604-3108	2604-3308	2604-3508
9	2604-1109	2604-1309	2604-1509	2604-3109	2604-3309	2604-3509
10	2604-1110	2604-1310	2604-1510	2604-3110	2604-3310	2604-3510
11	2604-1111	2604-1311	2604-1511	2604-3111	2604-3311	2604-3511
12	2604-1112	2604-1312	2604-1512	2604-3112	2604-3312	2604-3512

