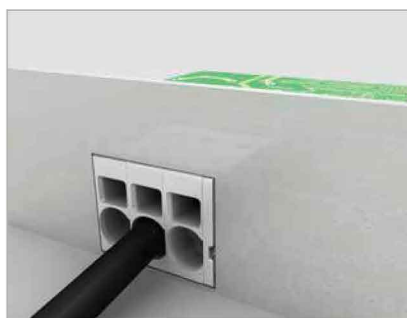


SERIE 2624

- Leiterplattenklemme (4 mm²) mit Werkzeugbetätigung und Push-in CAGE CLAMP®
- Gerade und abgewinkelte Bauform
- Besonders geeignet für Durchführungsanwendungen durch Betätigung aus Leiteranschlussrichtung



Eindrätige Leiter anschließen – direkt stecken.

Feindrätige Leiter anschließen und alle Leiter mit Betätigungswerkzeug lösen.

Leiterplattenklemme für die Gehäusedurchführung

Serie 2624						
Rastermaß	5 mm	7,5 mm	11,5 mm	Leiterdaten		
Bemessungsdaten gemäß	IEC/EN 60664-1			Anschluss technik	Push-in CAGE CLAMP®	
Bemessungsspannung (III / 3)	320 V	630 V	1000 V	Leiterquerschnitt: eindrätig	0,2 ... 6 mm ²	
Bemessungsspannung (III / 2)	400 V	1000 V	1000 V	Leiterquerschnitt: feindrätig	0,2 ... 6 mm ²	
Bemessungsspannung (II / 2)	630 V	1000 V	1000 V	Leiterquerschnitt: feindrätig	0,25 ... 2,5 mm ² (mit Aderendhülse mit Kunststoffkragen)	
Bemessungsstoßspannung	4 kV	6 kV	8 kV	Leiterquerschnitt: feindrätig	0,25 ... 2,5 mm ² (mit Aderendhülse ohne Kunststoffkragen)	
Bemessungsstrom	32 A			Leiter AWG	24 ... 10	
	UL-/CSA-Zulassung beantragt			Abisolierlänge	10 ... 12 mm / 0.39 ... 0.47 inch	
Polzahl	Bestellnr.					
Rastermaß	5 mm	7,5 mm	11,5 mm	5 mm	7,5 mm	11,5 mm
	abgewinkelt			gerade		
1	2624-1101			2624-3101		
2	2624-1102	2624-1302	2624-1502	2624-3102	2624-3302	2624-3502
3	2624-1103	2624-1303	2624-1503	2624-3103	2624-3303	2624-3503
4	2624-1104	2624-1304	2624-1504	2624-3104	2624-3304	2624-3504
5	2624-1105	2624-1305	2624-1505	2624-3105	2624-3305	2624-3505
6	2624-1106	2624-1306	2624-1506	2624-3106	2624-3306	2624-3506
7	2624-1107	2624-1307	2624-1507	2624-3107	2624-3307	2624-3507
8	2624-1108	2624-1308	2624-1508	2624-3108	2624-3308	2624-3508
9	2624-1109	2624-1309	2624-1509	2624-3109	2624-3309	2624-3509
10	2624-1110	2624-1310	2624-1510	2624-3110	2624-3310	2624-3510
11	2624-1111	2624-1311	2624-1511	2624-3111	2624-3311	2624-3511
12	2624-1112	2624-1312	2624-1512	2624-3112	2624-3312	2624-3512

